

PROJET D'AMÉLIORATION DES ACCÈS MARITIMES DU PORT DE ROUEN



27 novembre 2007
GRAND QUEVILLY

Le projet et son insertion
environnementale

- 1 LE PROJET**
- 2 LES ÉTUDES ENVIRONNEMENTALES**
- 3 LES CONDITIONS DE MISE EN ŒUVRE**
- 4 LE CALENDRIER PRÉVISIONNEL**

PROJET D'AMÉLIORATION DES ACCÈS MARITIMES DU PORT DE ROUEN

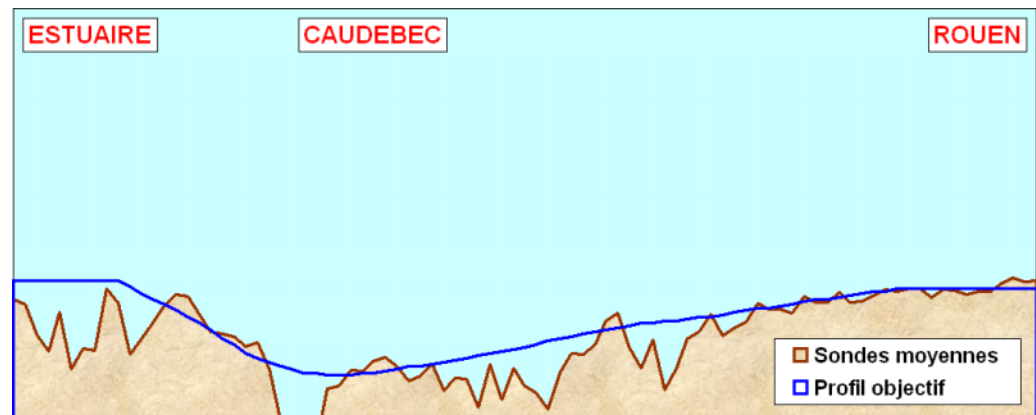


1 LE PROJET



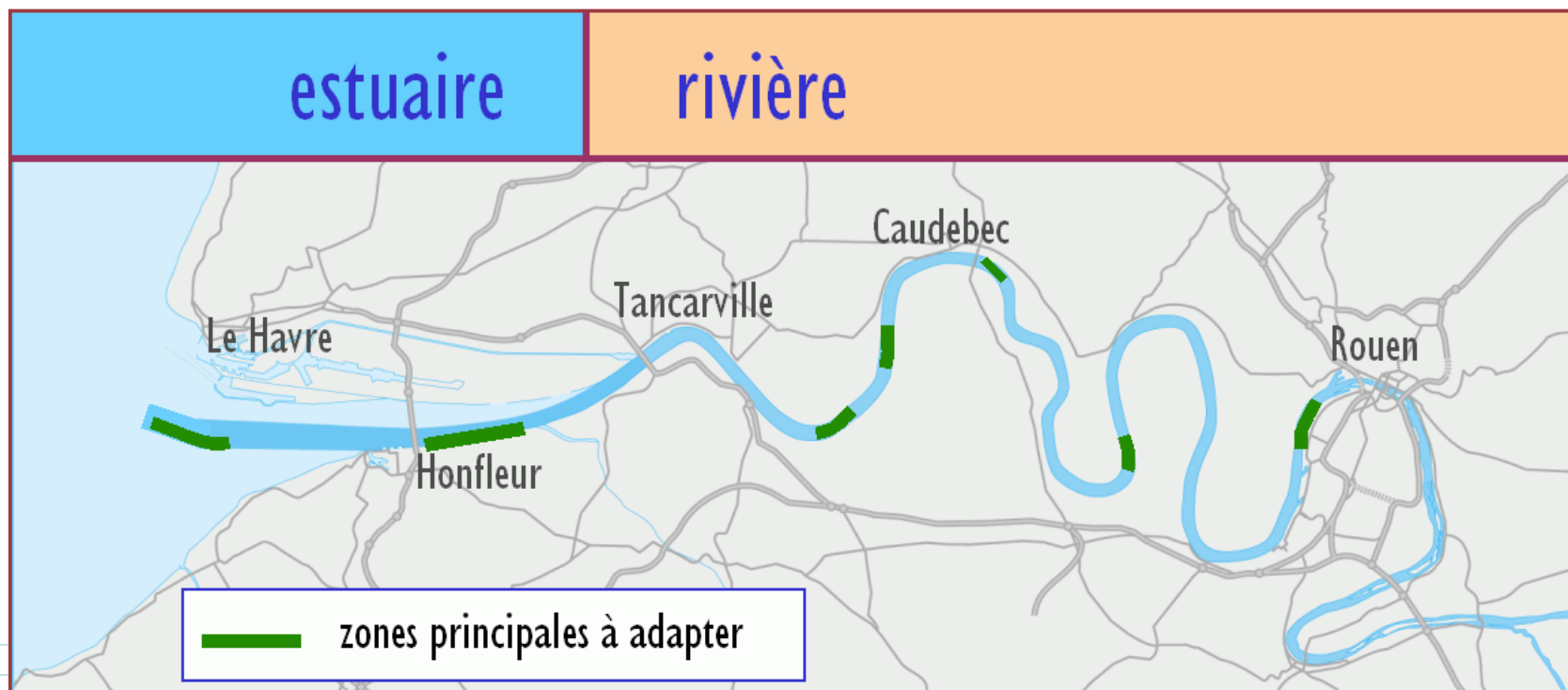
Araser les points hauts du chenal par dragage 1/2

- sur **17%** de la surface du fleuve, entre Tancarville et Rouen
- des points hauts à réduire de **40 cm** en moyenne
- **10%** des fonds à draguer dans l'estuaire entre les digues



Araser les points hauts du chenal par dragage 2/2

Zones principales de dragage



Trouver des solutions adaptées pour les sédiments

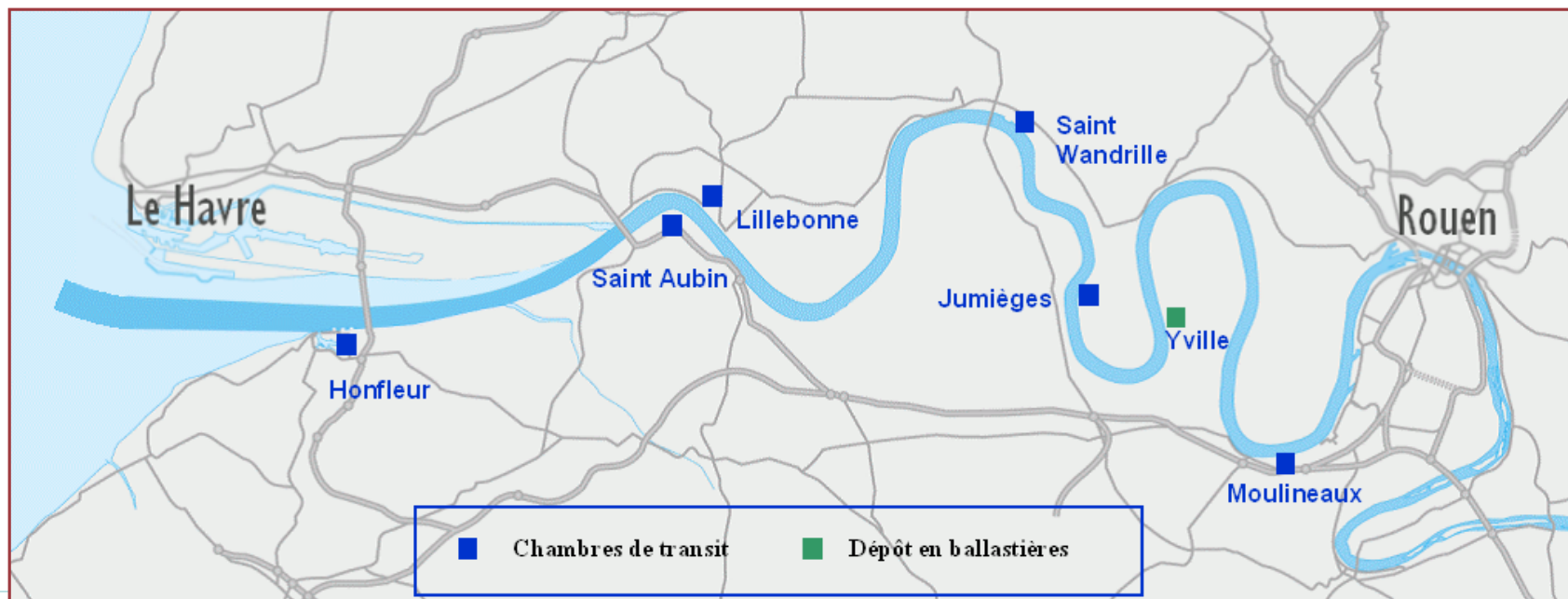
- techniques de dragage **adaptées** à la nature des matériaux
- **valorisation** dans le BTP et la **réhabilitation** paysagère
- **relocalisation** dans des zones d'immersion autorisées ou valorisation pour des remblais

Un point sur les chambres de transit 1/2

- **aucune chambre de dépôt nouvelle ne sera ouverte**
- le projet entre dans le cadre de la **charte du Parc Naturel de Régional des Boucles de la Seine Normande**
- **un schéma de gestion de ces chambres de transit**
- **des stockages temporaires dans les chambres existantes**

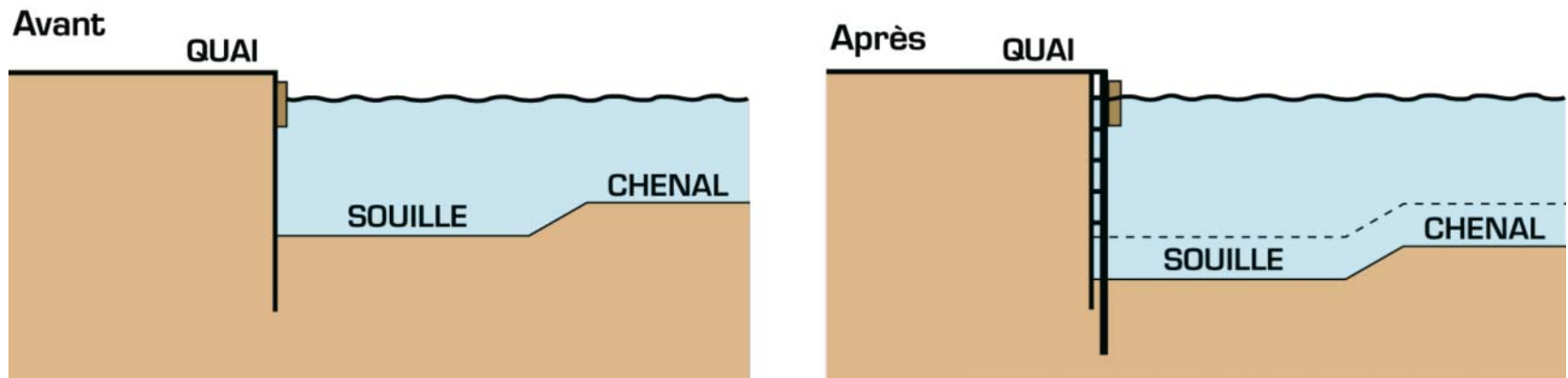
Un point sur les chambres de transit de transit 2/2

Répartition des chambres de transit et ballastières

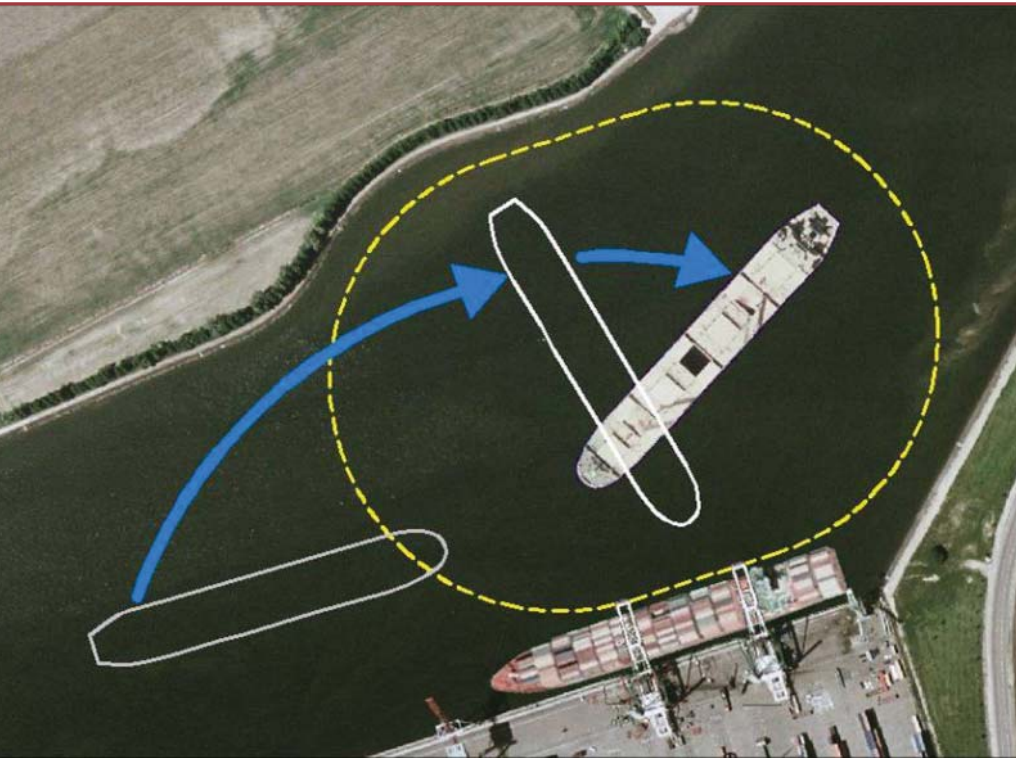


Aménager les infrastructures portuaires 1/2

- Approfondir les souilles d'accueil des navires vraquiers et adapter les quais



Aménager les infrastructures portuaires 1/2



- **améliorer** la zone d'évitage de Hautot
- **créer un poste de sécurité** à Tancarville

- **Les éléments étudiés pour l'environnement**
 - **les impacts sur les milieux naturels** : les fonds, les équilibres liés aux niveaux du fleuve, les berges
 - **les habitats naturels**
 - l'impact des dragages sur les **écosystèmes** et la **qualité des eaux**
 - l'impact de **la relocalisation** des sédiments en mer

PROJET D'AMÉLIORATION DES ACCÈS MARITIMES DU PORT DE ROUEN



2 LES ÉTUDES ENVIRONNEMENTALES



Études sur les impacts environnementaux 1/2

- étude sur l'amélioration des connaissances sur le benthos en secteur fluvial (de Rouen à Tancarville) en partenariat avec le GIP Seine Aval, et en secteur maritime avec la Cellule de Suivi du Littoral,
- étude sur l'halieutique en secteur fluvial, en partenariat avec le GIP Seine Aval et la Cellule de Suivi du Littoral,
- étude sur la connexion de zones latérales humides, en partenariat avec le parc naturel régional des boucles de la Seine normande et le GIP Seine Aval,
- étude sur les impacts hydrauliques et sédimentologiques, avec le bureau d'études SOGREAH,
- étude sur les impacts hydrogéologiques et les zones connexes humides, en partenariat avec l'Université de Rouen et le programme Seine Aval,

Études sur les impacts environnementaux 2/2

- étude d'incidence sur la nappe alluviale d'accompagnement de la Seine,
- étude d'incidence sur les zones connexes humides,
- étude sur l'érosion des berges (batillage, clapot et marées) en partenariat avec le GIP Seine Aval et l'Université Rouen-Caen,
- étude sur la relocalisation des sédiments de dragage en estuaire (aspects benthiques et morphologiques).
- études sur la valorisation de la Seine et de ses berges, en partenariat avec le GIP Seine Aval (berge végétalisée, traitement de l'estran, restauration des habitats

Études sur la valorisation des sédiments de dragage

- possibilités technico-économiques de valorisation des matériaux, en partenariat avec le laboratoire régional des Ponts-et-Chaussées (LRPC) de Rouen,
- évaluation des modalités de valorisation, en partenariat avec l'union nationale des industries de carrières et matériaux de construction (UNICEM).

3 LES CONDITIONS DE MISE EN ŒUVRE

- **Un coût évalué à 185 millions d'euros**
 - 115 millions d'euros pour le dragage
 - 70 millions d'euros pour l'adaptation des infrastructures portuaires
- **Plan de financement**
 - Conseil Régional de Haute Normandie 35 M€
 - Communauté d'Agglomération Rouennaise, Fonds Européen 15 M€
 - Etat 51 M€
 - Port Autonome de Rouen 53 M€

Par ailleurs, le Conseil Général de Seine Maritime consacre 85 M€ au programme d'amélioration des accès maritimes et au programme de réhabilitation et renaturation des berges

4 LE CALENDRIER PRÉVISIONNEL

**Etudes techniques
et environnementales**

2006 - 2008

Concertation

2007 - 2008

**Procédures
réglementaires**

2008 - 2009

Réalisation des travaux

2010 - 2012

Fin du diaporama