

PROJET D'AMÉLIORATION DES ACCÈS MARITIMES DU PORT DE ROUEN



4 décembre 2007
HONFLEUR

- 1 LE CONTEXTE**
- 2 L'ÉVOLUTION DE LA FLOTTE**
- 3 LES GRANDES COMPOSANTES**
- 4 LES CONDITIONS DE MISE EN ŒUVRE**
- 5 LE CALENDRIER PRÉVISIONNEL**

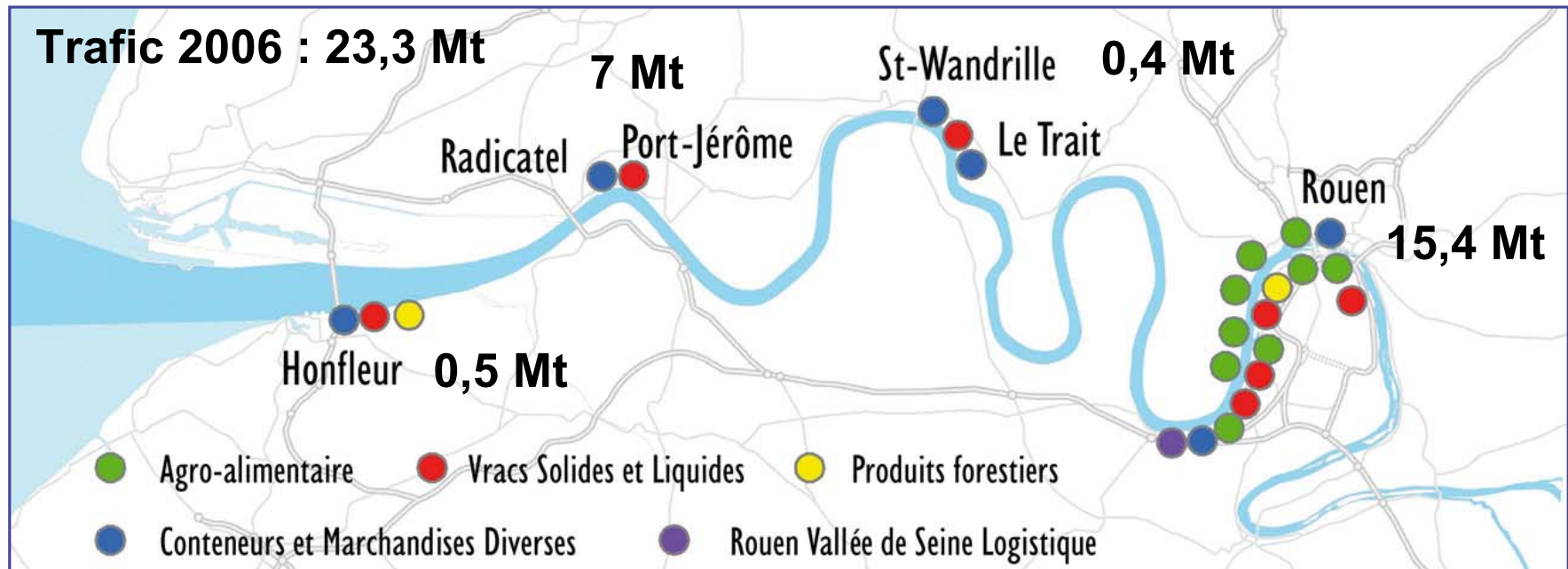
PROJET D'AMÉLIORATION DES ACCÈS MARITIMES DU PORT DE ROUEN



1 LE CONTEXTE



Les principaux trafics du port de Rouen-Honfleur 1/3



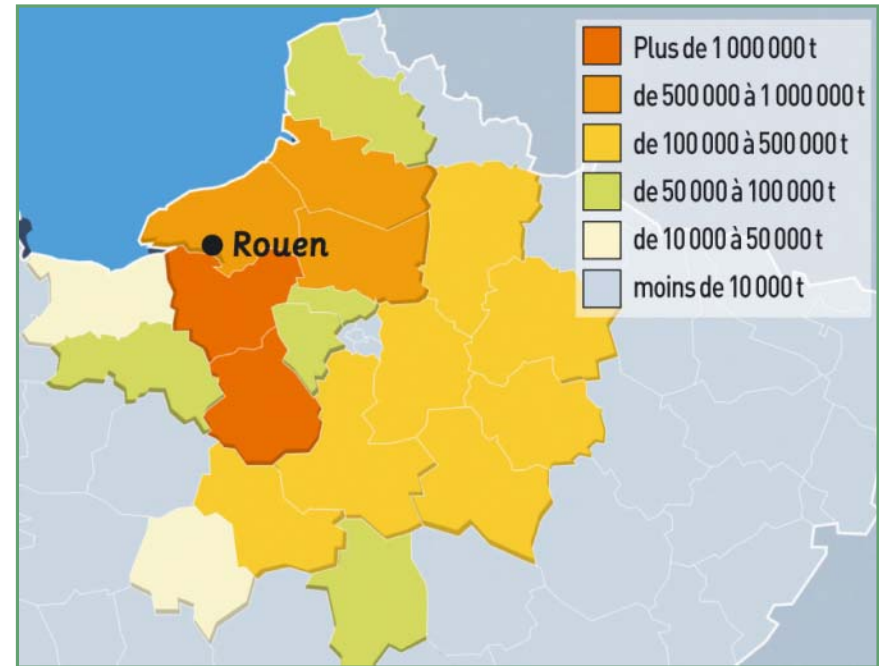
Chiffres 2006

Les principaux trafics du port de Rouen-Honfleur 2/3

- Hinterland de consommation et de production



22 millions d'habitants
dans un rayon de 200 km



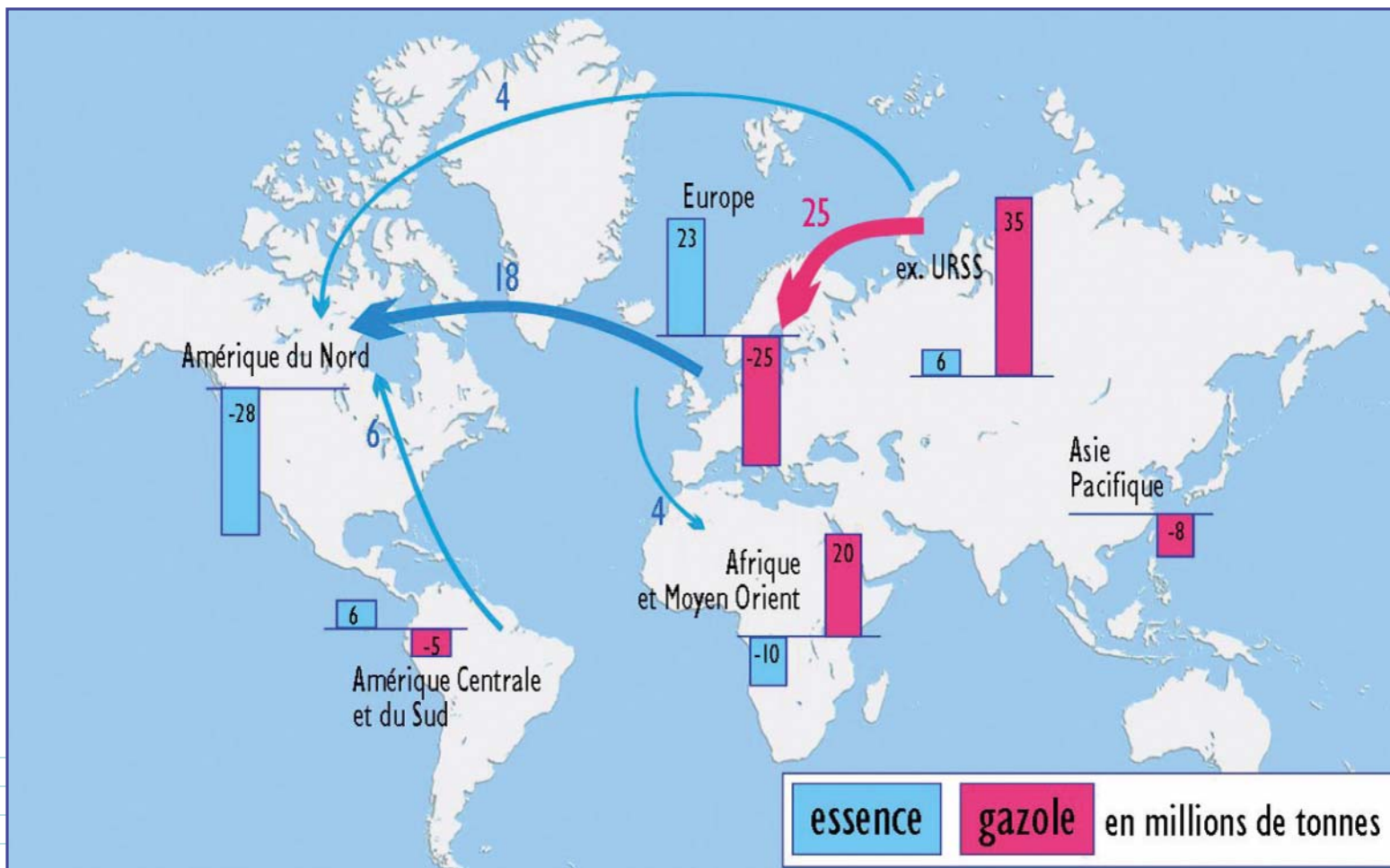
Hinterland cérééalier :
6 Mt pour 2005/2006

Les principaux trafics du port de Rouen-Honfleur 3/3

- le port de Rouen est un port d'estuaire, permettant **d'acheminer la marchandise par navire**, le mode le **moins coûteux** et le **plus respectueux** de l'environnement ; ses grands trafics sont les **vracs solides et liquides** (essence, gazole, charbon, granulats, blé, orge, farine,...) qui représentent les 3/4 de son trafic
 - premier port européen pour **l'exportation des céréales**,
 - premier port français pour **l'agro-alimentaire** et **l'agro-industrie**,
 - deuxième port français pour les **produits pétroliers raffinés**,
 - premier port français pour le **groupage de conteneurs** sur l'axe Nord Sud

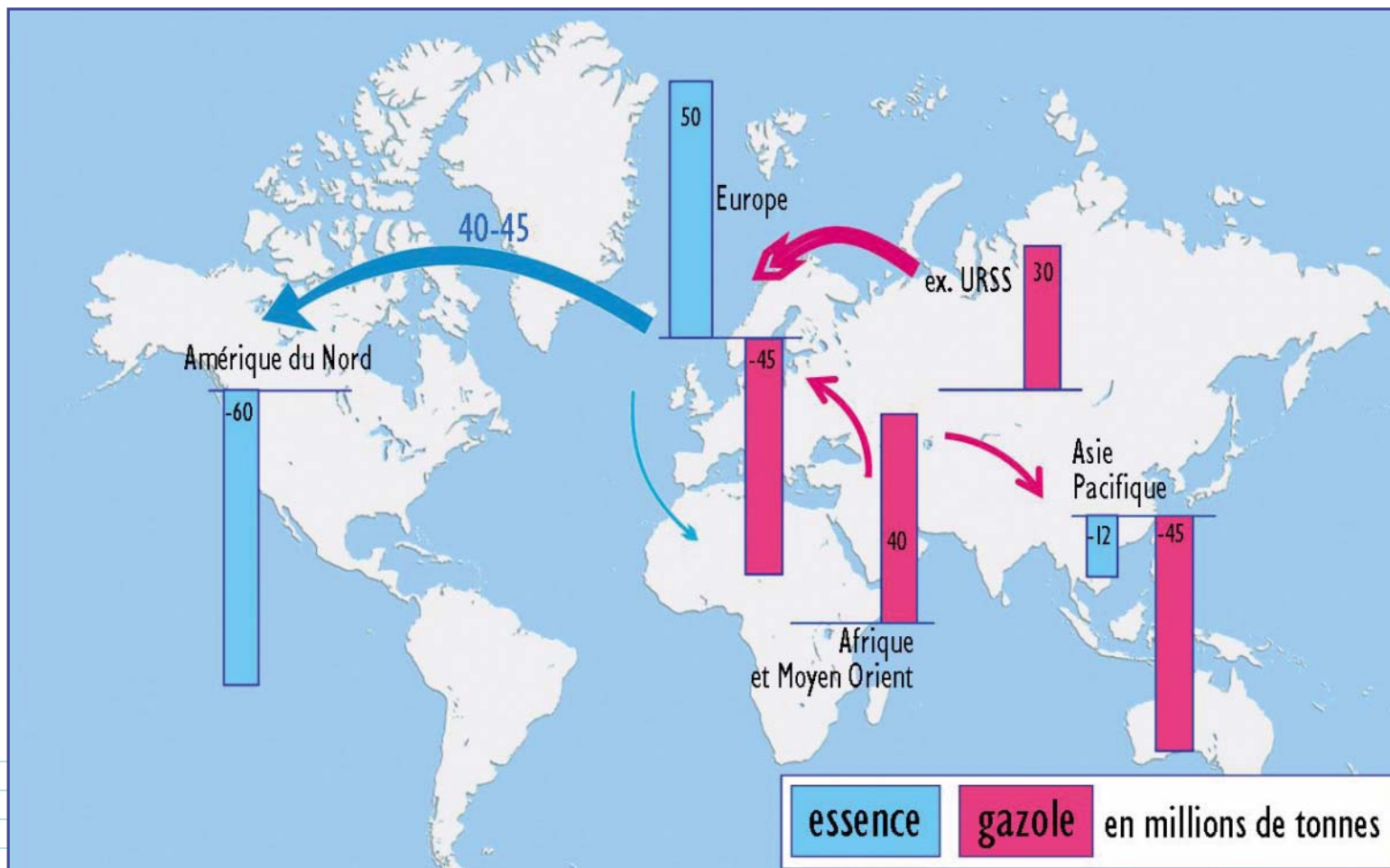
- **Des filières en pleine évolution**
vracs solides et liquides (essence, gazole, charbon, granulats, blé, ...)
 - Des tendances à la hausse pour les importations et exportations de **produits pétroliers**
 - La demande de **granulats** portée par les besoins de l'Île-de-France et par la baisse de l'offre locale
 - Les exportations céréalières portées par la **croissance des besoins alimentaires** et une forte capacité de production en Europe
 - Une **concurrence accrue** des céréales « Mer Noire »

Essence et gazole : échanges internationaux en 2005



Source : Institut Français du Pétrole

Essence et gazole : échanges internationaux en 2015



Source : Institut Français du Pétrole

Les courants d'échanges

Blé tendre : de Chartres à Bejaïa (Algérie) via Rouen

Rémunération de l'exploitant : 153 \$/t

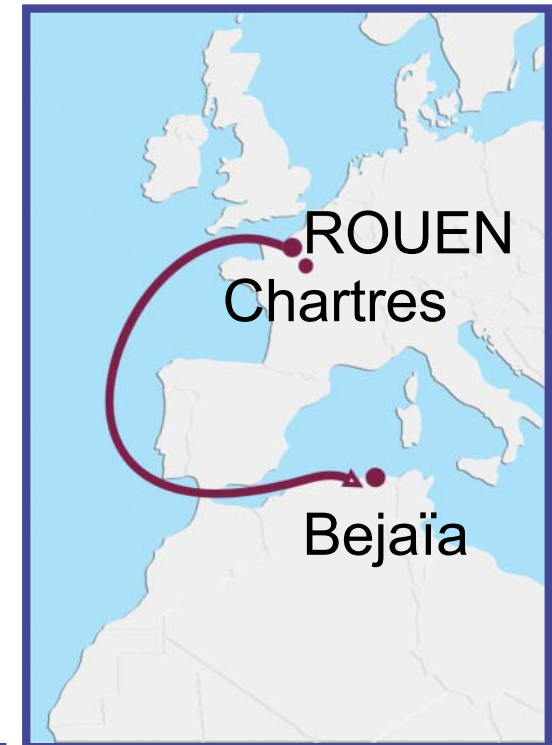
Total chaîne logistique
acheminement terrestre : 30 \$/t

<i>transport terrestre jusqu'au silo intermédiaire</i>	4 \$/t
<i>silo intermédiaire + négociant de Chartres</i>	6 \$/t
<i>transport terrestre jusqu'au silo portuaire</i>	13 \$/t
<i>passage portuaire (contrôle, stockage, manutention silo) mise à bord navire Rouen + DDPM (0,75 \$/t)</i>	7 \$/t

Prix au départ de Rouen : 183 \$/t

Transport maritime : 24 \$/t

PRIX TOTAL ARRIVEE BEJAÏA 207 \$/t



Chiffres 2006

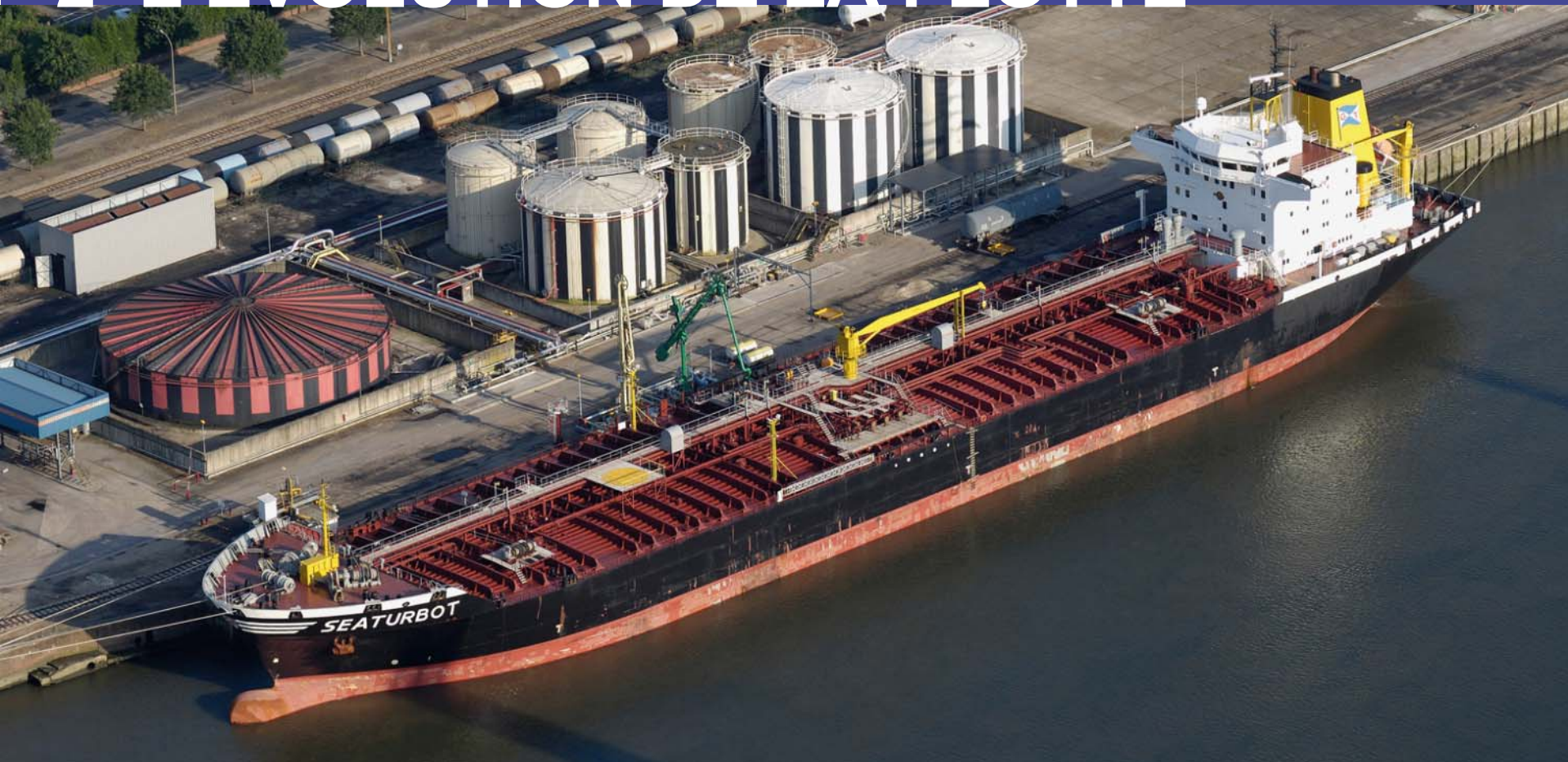
- **Un impact socio-économique déterminant pour le territoire :**
 - **20 000 emplois directs et indirects** (source INSEE) et **10 000 emplois induits** ; une valeur ajoutée estimée à **1 660 millions d'euros** en 2007
 - investissements privés de **250 à 300 M€/an** sur les dix dernières années
- **Un avantage environnemental majeur**
 - Une économie de **10 millions de litres de carburant** et **40 000 tonnes de CO₂**
 - Estimé à **24 millions d'euros** par an



PROJET D'AMÉLIORATION DES ACCÈS MARITIMES DU PORT DE ROUEN



2 L'ÉVOLUTION DE LA FLOTTE



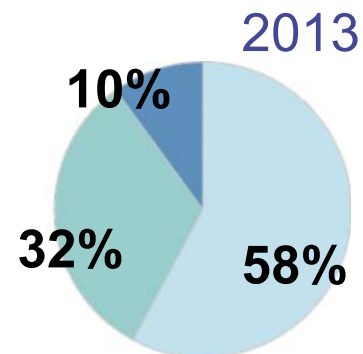
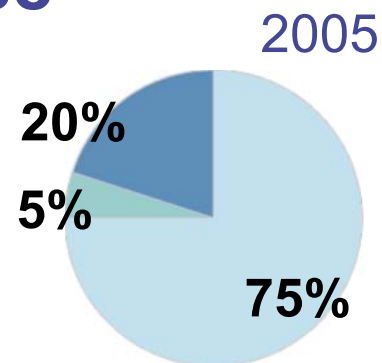
Caractéristiques actuelles du port de Rouen-Honfleur

- **Tirant d'eau de 10,30 m** à la descente vers la mer et de **10,70 m** à la montée vers Rouen pour 97% des marées
- une capacité de chargement maximale de **35 000 tonnes** de marchandise à pleine charge (navires Handysize d'ancienne génération)

L'évolution de la flotte des vraquiers 1/2

- **La flotte des navires se recompose**

- Les navires « **Handysize** » d'ancienne génération ne sont plus renouvelés (75% du trafic de céréales de Rouen)
- Les navires « **Handymax** » de nouvelle génération sont en pleine expansion (5% aujourd'hui, 32% demain pour le trafic de céréales à Rouen)

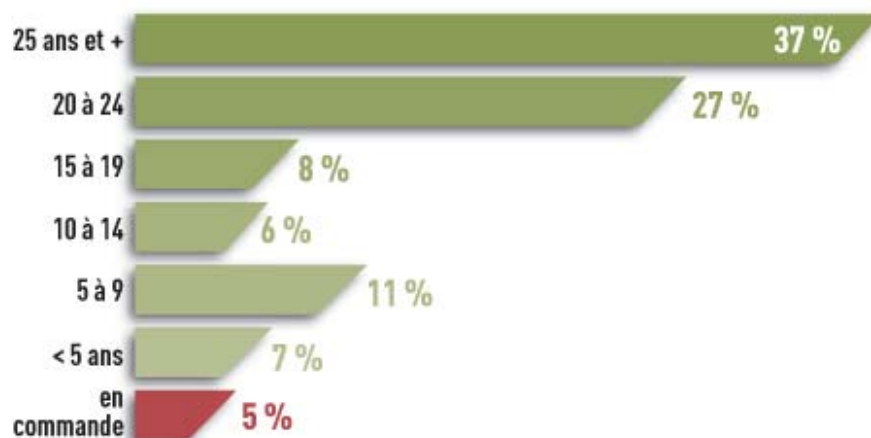


□ Handysize □ Handymax □ Autres

L'évolution de la flotte des vraquiers 2/2

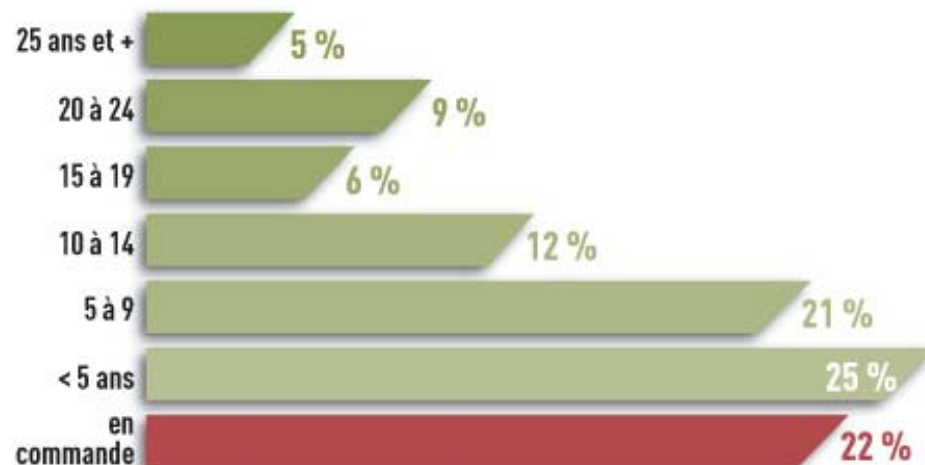
Source Barry Rogliano Salles

Flotte de vraquiers Handysize d'ancienne génération selon l'âge (2005)



**35 000 tonnes à pleine charge ;
tirant d'eau de 10-11m**

Flotte de vraquiers Handymax de nouvelle génération selon l'âge (2005)



**50 000 tonnes à pleine charge ;
tirant d'eau de 11-12m**

L'accueil des Handymax à pleine charge nécessite un mètre de tirant d'eau supplémentaire

Objectif : accueillir les navires Handymax à pleine charge

- un trafic pouvant atteindre **27 millions** de tonnes ou tombant à **17 millions** de tonnes
- des filières de vracs **renforcées** ou **fragilisées**
- une valeur ajoutée passant de **1660 à 1950 M€**
- une taxe professionnelle passant de **135 à 150 M€**
- **500 emplois créés**, dont 180 directs et 320 indirects
- **privilégier le navire** par rapport à la route (rééquilibrage modal)

Un zoom sur la part modale des pré et post-acheminements

	Moy. 2003-2005		Objectif
Fer	11,4%	↗	15%
Fleuve	10,6%	↗	18%
Pipe	13%	→	13%
Route	65%	↘	54%

Privilégier les modes de transport alternatifs à la route

PROJET D'AMÉLIORATION DES ACCÈS MARITIMES DU PORT DE ROUEN

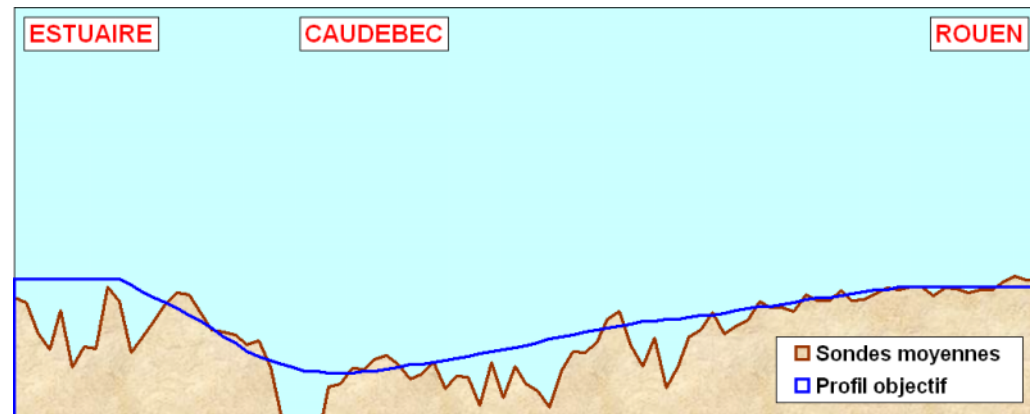


3 LES COMPOSANTES DU PROJET



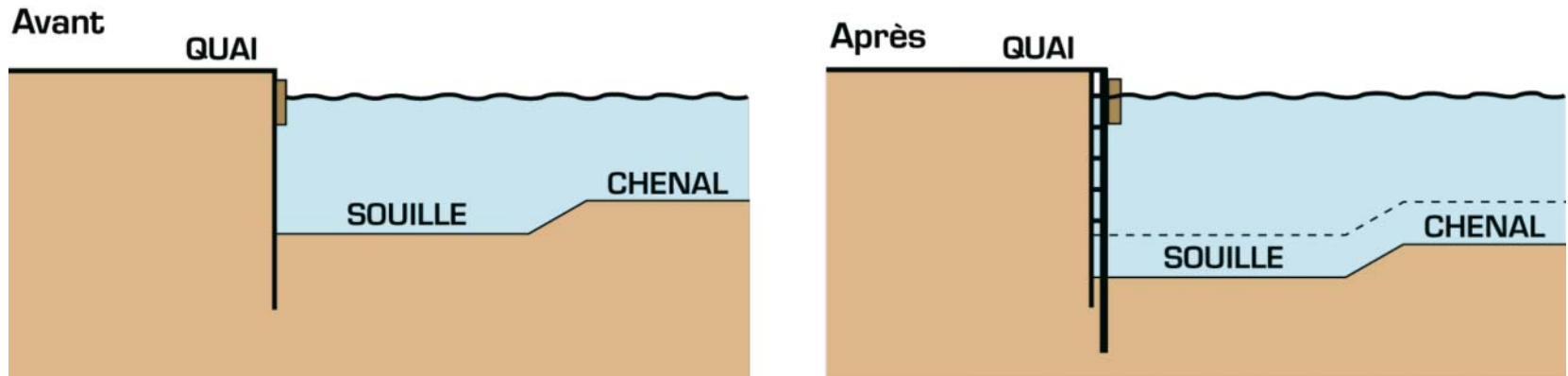
Araser les points hauts du chenal par dragage

- sur **17%** de la surface du fleuve, entre Tancarville et Rouen
- des points hauts à réduire de **40 cm** en moyenne
- **10%** des fonds à draguer dans l'estuaire entre les digues

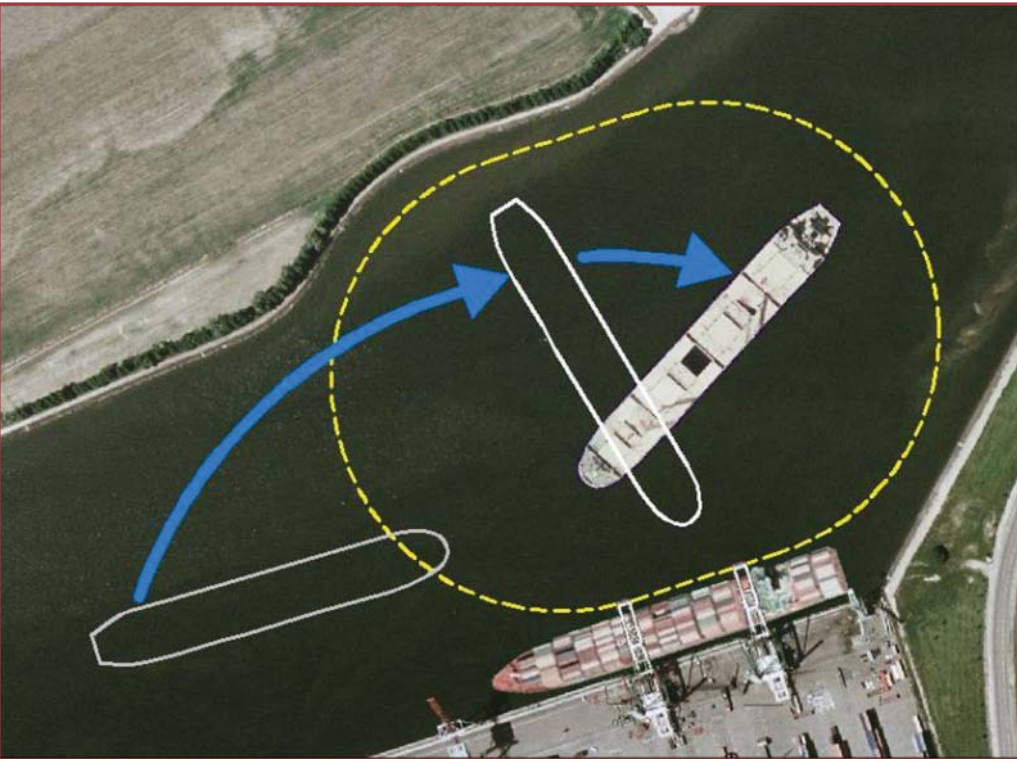


Aménager les infrastructures portuaires 1/2

- **Approfondir les souilles d'accueil des navires vraquiers et adapter les quais**



Aménager les infrastructures portuaires 2/2



- **améliorer** la zone d'évitage de Hautot
- **créer un poste de sécurité** à Tancarville

4 LES CONDITIONS DE MISE EN ŒUVRE

- **Un coût évalué à 185 millions d'euros**
 - 115 millions d'euros pour le dragage
 - 70 millions d'euros pour l'adaptation des infrastructures portuaires
- **Plan de financement**
 - Conseil Régional de Haute Normandie 35 M€
 - Communauté d'Agglomération Rouennaise, Fonds Européen 15 M€
 - Etat 51 M€
 - Port Autonome de Rouen 53 M€

Par ailleurs, le Conseil Général de Seine Maritime consacre 85 M€ au programme d'amélioration des accès maritimes et au programme de réhabilitation et renaturation des berges

5 LE CALENDRIER PRÉVISIONNEL

**Etudes techniques
et environnementales**

2006 - 2008

Concertation

2007 - 2008

**Procédures
réglementaires**

2008 - 2009

Réalisation des travaux

2010 - 2012

Fin du diaporama