

# PROJET D'AMÉLIORATION DES ACCÈS MARITIMES DU PORT DE ROUEN



4 décembre 2007  
HONFLEUR

Le projet et son insertion  
environnementale

- 1 DRAGAGE ET VALORISATION**
- 2 LES ÉTUDES ENVIRONNEMENTALES**
- 3 GESTION GLOBALE DE L'ESTUAIRE**

# PROJET D'AMÉLIORATION DES ACCÈS MARITIMES DU PORT DE ROUEN

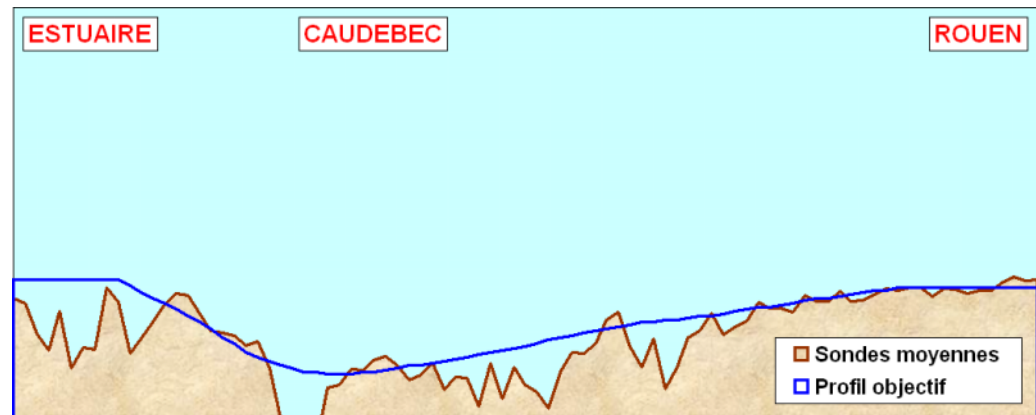


## 1 DRAGAGE ET VALORISATION



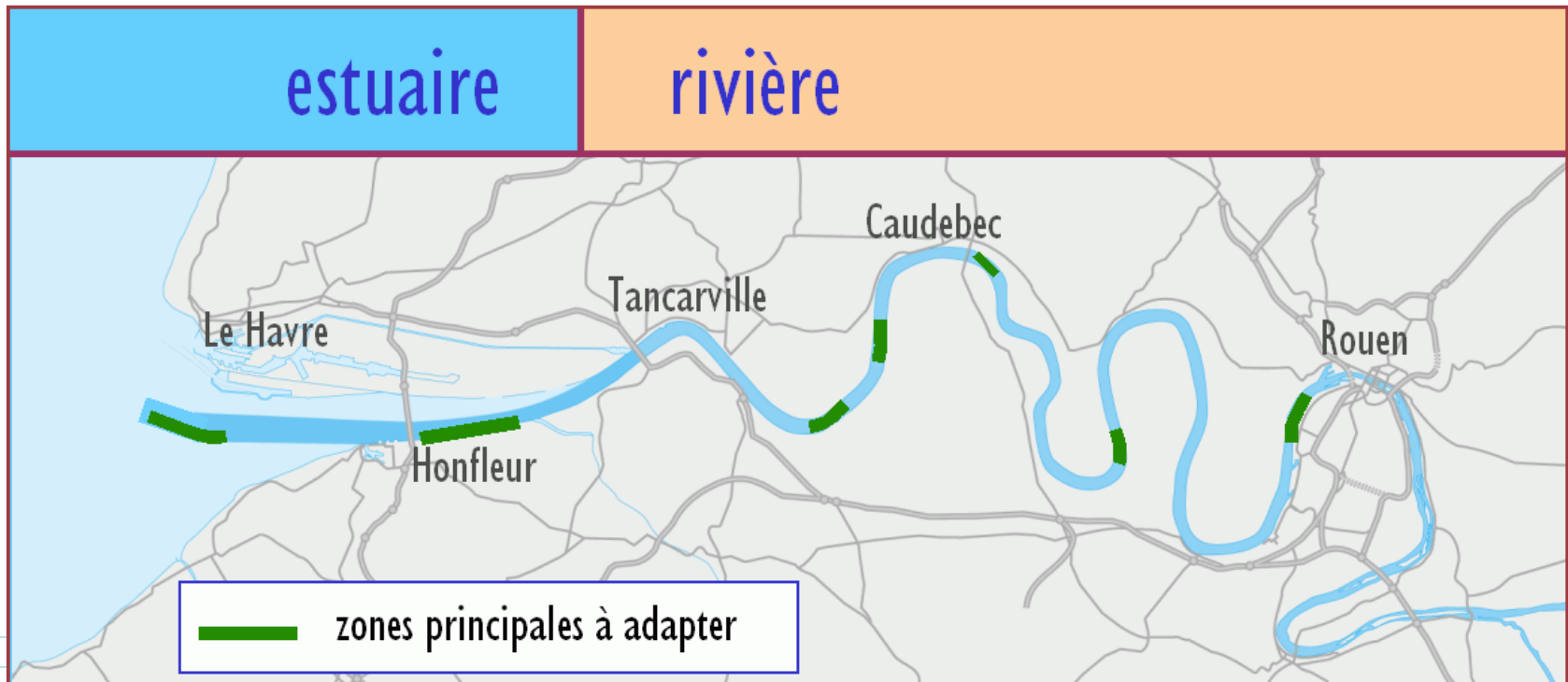
# Araser les points hauts du chenal par dragage 1/2

- sur **17%** de la surface du fleuve, entre Tancarville et Rouen
- des points hauts à réduire de **40 cm** en moyenne
- **10%** des fonds à draguer dans l'estuaire entre les digues



# Araser les points hauts du chenal par dragage 2/2

## *Zones principales de dragage*



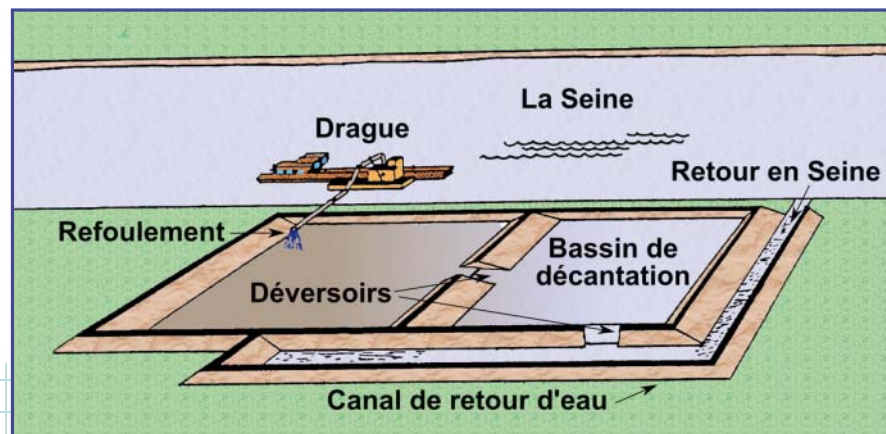
# Trouver des solutions adaptées pour les sédiments

- techniques de dragage **adaptées** à la nature des matériaux
- **valorisation** dans le BTP et la **réhabilitation** paysagère
- **relocalisation** dans des zones d'immersion autorisées ou valorisation pour des remblais

# Gestion des sédiments de dragage : chambres de transit

## Les sédiments de rivière :

- un engagement du Port : **réduction de l'emprise** des chambres de dépôt d'ici 2013
- **pas de nouvelle chambre de dépôt** pour l'amélioration des accès maritimes



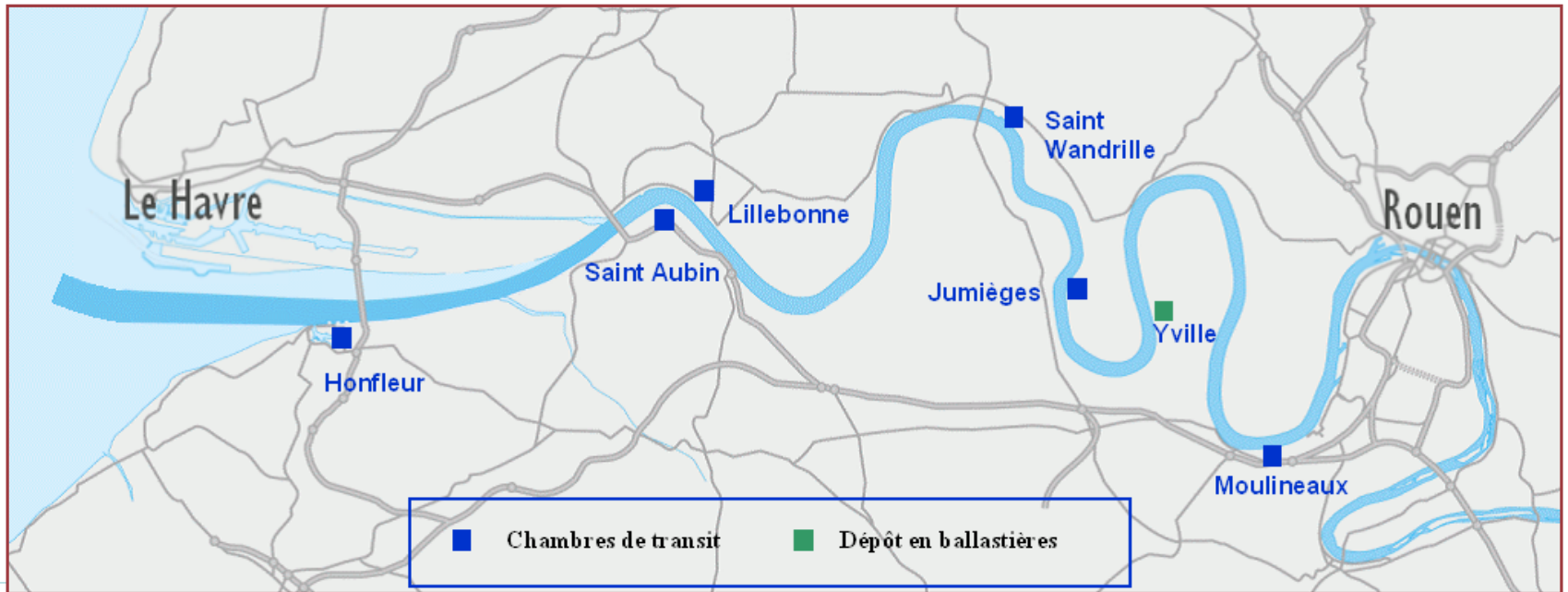
- les sédiments valorisés dans le BTP transitent par les chambres de dépôt **existantes** (qui deviennent des zones de transit) ou d'autres sites

# Gestion des sédiments de dragage : réaménagement des ballastières

- **Réaménagement des ballastières**, à l'instar de la ballastière d'Yville



# Localisation des chambres de transit et ballastières





## Les sédiments de l'estuaire :

- une valorisation recherchée des sédiments pour des remblais de zone d'activité (ex : parc d'activité Calvados-Honfleur)
- une immersion envisagée en mer, sur zone autorisée pour le dragage d'entretien
- un volume inférieur à une année de dragage d'entretien

# PROJET D'AMÉLIORATION DES ACCÈS MARITIMES DU PORT DE ROUEN



## 2 LES ÉTUDES ENVIRONNEMENTALES



- **Les éléments étudiés pour l'environnement**
  - **les impacts sur les milieux naturels** : les fonds, les équilibres liés aux niveaux du fleuve, les berges
  - **les habitats naturels**
  - l'impact des dragages sur les **écosystèmes** et la **qualité des eaux**
  - l'impact de **la relocalisation** des sédiments en mer

# Études sur les impacts environnementaux 1/2

- étude sur l'amélioration des connaissances sur le **benthos** en secteur fluvial (de Rouen à Tancarville) en partenariat avec le GIP Seine Aval, et en secteur maritime avec la Cellule de Suivi du Littoral,
- étude sur l'**halieutique** en secteur fluvial, en partenariat avec le GIP Seine Aval et la Cellule de Suivi du Littoral,
- étude sur la **connexion de zones latérales humides**, en partenariat avec le parc naturel régional des boucles de la Seine normande et le GIP Seine Aval,
- étude sur les **impacts hydrauliques et sédimentologiques**, avec le bureau d'études SOGREAH,
- étude sur les **impacts hydrogéologiques** et les zones connexes humides, en partenariat avec l'Université de Rouen et le programme Seine Aval,

# Études sur les impacts environnementaux 2/2

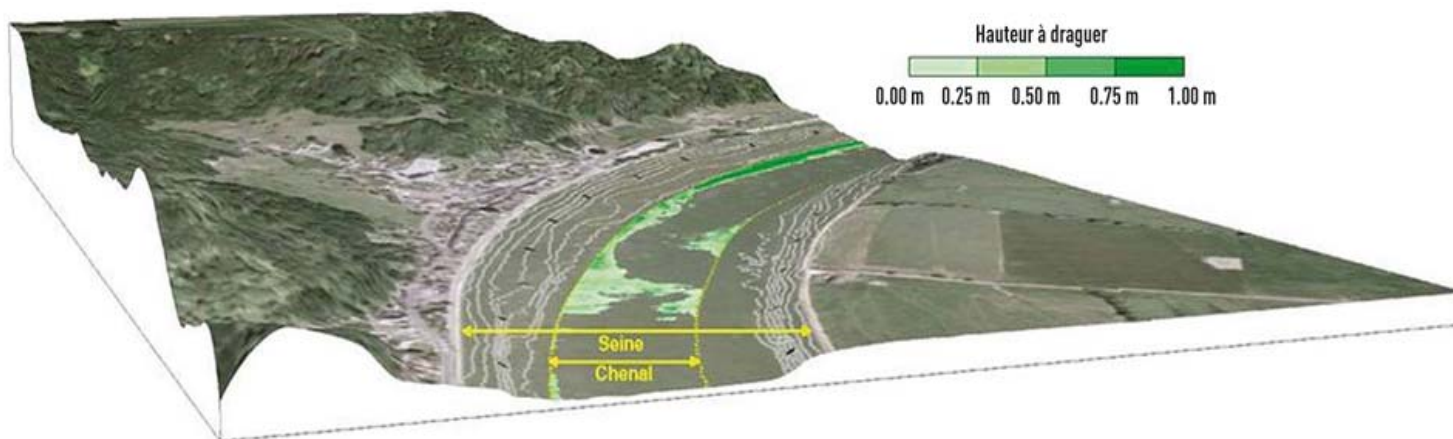
- étude **d'incidence sur la nappe alluviale** d'accompagnement de la Seine,
- étude **d'incidence sur les zones connexes humides**,
- étude sur **l'érosion des berges** (batillage, clapot et marées) en partenariat avec le GIP Seine Aval et l'Université Rouen-Caen,
- étude sur la **relocalisation des sédiments** de dragage en estuaire (aspects benthiques et morphologiques).
- études sur la **valorisation de la Seine et de ses berges**, en partenariat avec le GIP Seine Aval (berge végétalisée, traitement de l'estran, restauration des habitats

# Études sur la valorisation des sédiments de dragage

- possibilités technico-économiques de **valorisation des matériaux**, en partenariat avec le laboratoire régional des Ponts-et-Chaussées (LRPC) de Rouen,
- évaluation des **modalités de valorisation**, en partenariat avec l'union nationale des industries de carrières et matériaux de construction (UNICEM).

# Les premiers résultats

- Le programme de dragage, concerne les points hauts, soit **moins de 20% de la surface du fleuve**, sur une hauteur moyenne de 40 cm



# Les premiers résultats

A ce stade des études :

- **les modifications sur les niveaux d'eaux** sont de l'ordre de 5 cm au maximum, les modifications sur les courants sont de l'ordre de quelques pourcents au maximum
- **La stabilité des berges n'est pas affectée**, l'impact du batillage devrait être moindre (carène des nouveaux navires plus effilée)
- Pas d'habitat prioritaire affecté



# PROJET D'AMÉLIORATION DES ACCÈS MARITIMES DU PORT DE ROUEN



## 3 GESTION GLOBALE DE L'ESTUAIRE



## Une cohérence des politiques publiques

- Le **plan de gestion globale** de l'estuaire de la Seine pour des **mesures concertées** de sauvegarde et de restauration hydraulique et écologique
- Des réseaux (**Natura 2000, Parc Naturel Régional des boucles de la Seine normande, ...**)

# Le programme Rouen Port Maritime : une approche sur trois volets

- **L'amélioration des accès maritimes**, sous la maîtrise d'ouvrage du Port Autonome de Rouen
- **La restauration des berges** et de ses annexes hydrauliques :
  - études sous la maîtrise d'ouvrage du Conseil Général de Seine-Maritime,
  - un programme d'actions porté notamment par le Conseil Général et le PAR, inscrit au Contrat de projet Etat Région 2007-2013
- **Le classement des boucles de la Seine** au titre des sites, piloté par la Direction Régionale de l'Environnement

